

# Gefahren bei und nach Starkregenereignissen für die Einsatzkräfte



Quelle: NDR

# Gefahren für Einsatzkräfte

Während und nach einem Starkregenereignisse bestehen viele verschiedene Gefahren für die Einsatzkräfte.

# Gefahren in Gebäuden

Strom



Quelle: Quarks

# Gefahren in Gebäuden

## Kellerfenster



# Gefahren in Gebäuden

## Türen



Quelle: Quarks

# Gefahren in Gebäuden

## Sonstige Gefahren

- Öltanks
- Aufschwimmende Gegenstände (Treibgut)
- Kontamination des Wassers
- Photovoltaikanlagen

# Überflutung von Straßen



Quelle: Quarks

# Überflutung von Straßen

## Starke Strömung

- Ertrinken durch mitreißen
- Gefahr durch Treibgut
- Erschöpfungsgefahr für die Personen wird durch das ankämpfen gegen die Strömung verstärkt





# Überflutung von Straßen

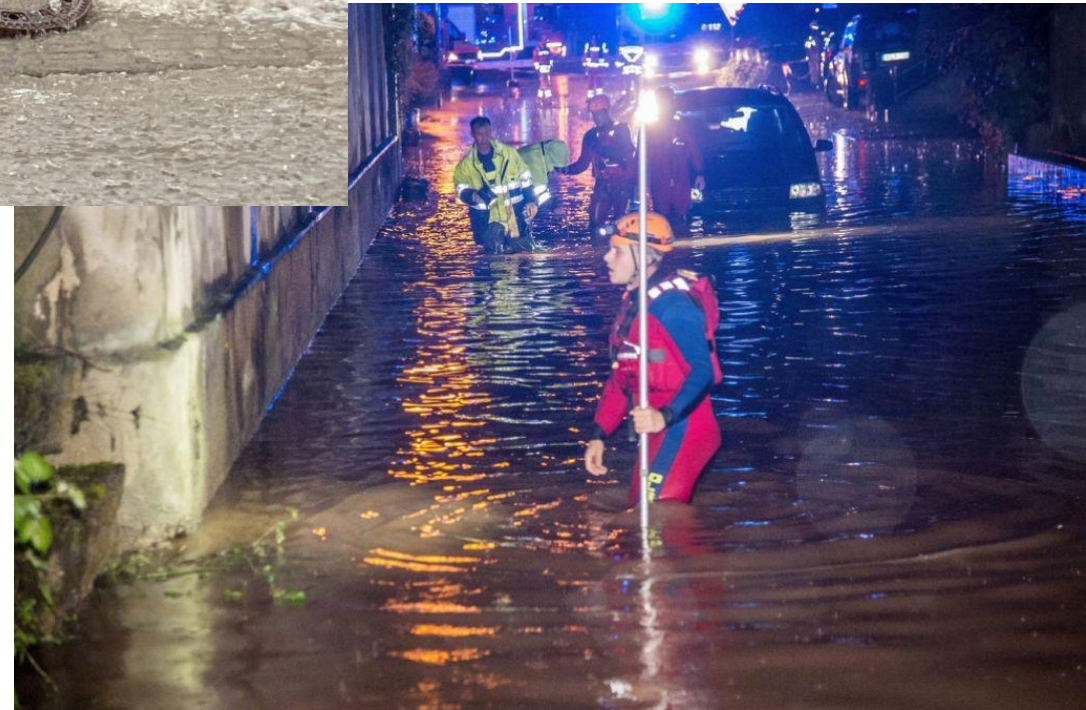
## Gullideckel



Quelle: nrz.de



Quelle: t-online.de



Quelle: Stuttgarter Nachrichten

# Überflutung von Straßen

## Unterwasserhindernisse



Quelle: OVB online



Quelle: Stadt Neckargemünd



Quelle: Osthessen News

# Zerstörung der Infrastruktur



# Einsturzgefährdete Gebäude



Quelle: Tagesschau



Quelle: F. Wüst Akademie Hochwasserschutz

# Kontamination



Quelle: SWR

# Einsatzkräfte

- Eigenbetroffenheit
- Physischer Streß
- Emotionaler Streß

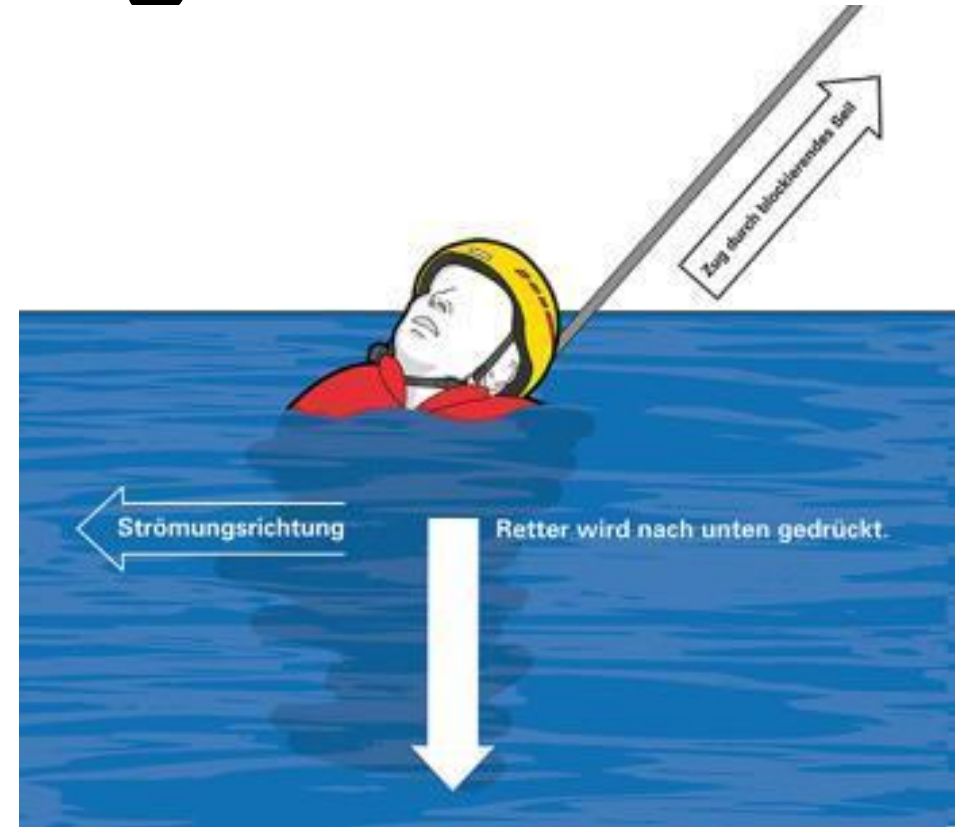


Quelle: DGUV

# Gefahr von Wathosen und fixen Leinenverbindungen



Quelle: THW/Ralf Kosse



Quelle: DLRG

# Feuerwehrranzug im Wasser



Quelle: [www.lichta-media.de](http://www.lichta-media.de)



**Offene Fragen?**

# Ende

**Vielen Dank für Ihre Aufmerksamkeit!**